

**BIENVENUE À SAINT-MALO**

**MERCURE**

**HOTELS**

**BALMORAL**

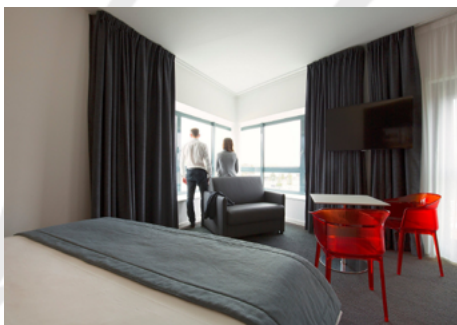
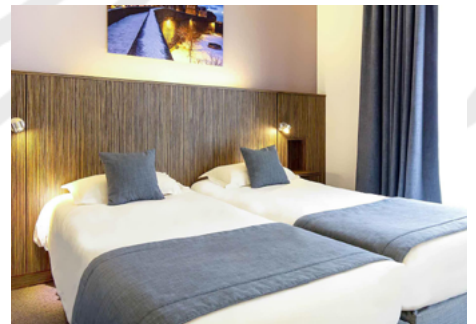
Pour toute question,  
**VEUILLEZ NOUS CONTACTER :**

HAIB8@accor.com  
+33 2 99 56 16 73

# MERCURE

HOTELS

BALMORAL



# Comment se rendre à **SAINT-MALO DE PARIS :**



2h15 jusqu'à  
Saint-Malo



400 km depuis  
Paris par l'A11



1h05 jusqu'à  
Rennes



Face à la gare TGV, le Mercure Balmoral est idéalement situé à proximité des lieux historiques, de la plage, des restaurants,...

# Pourquoi choisir le **MERCURE BALMORAL :**

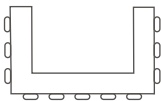

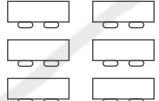
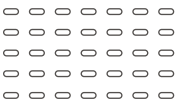
Notre hôtel est situé juste en face de la gare SNCF et routière, offrant un accès rapide aux principaux sites de Saint-Malo et des environs. À seulement 15 minutes à pied d'Intra-Muros, il permet de découvrir facilement les remparts, les plages et le centre historique. Il est aussi un point de départ pratique pour visiter Cancale, Dinard, Dinan et le Mont-Saint-Michel.

L'établissement dispose d'un bar, d'une salle de petit-déjeuner, d'un espace de coworking et de salles de séminaires.

Notre établissement propose 77 chambres de différentes catégories : classique, supérieure (pouvant être configurées en twin, double ou triple), privilège et suite familiale. Conçues pour offrir un cadre fonctionnel et agréable, elles se déclinent en quatre coloris. Les chambres sont parfaitement équipées d'un lit grand confort, d'une salle de bain avec douche à l'italienne ou baignoire, d'un coffre fort et d'un accès Wi-Fi gratuit. Tout est prévu pour répondre à vos besoins.

# Nos différentes **SALLES DE SÉMINAIRES :**



Nos salles	Superficie	En U	En rectangle	En classe	En théâtre
					
<b>Grande Hermine</b>	40 m <sup>2</sup>	16 pax	18 pax	18 pax	25 pax
<b>Railleuse</b>	40 m <sup>2</sup>	16 pax	18 pax	18 pax	25 pax
<b>Clarisse</b>	40 m <sup>2</sup>	16 pax	18 pax	18 pax	25 pax
<b>Grande Hermine + Clarisse</b>	80 m <sup>2</sup>	36 pax	38 pax	40 pax	60 pax

# Nos différents forfaits POUR VOS SÉMINAIRES :

## Forfait RÉSIDENTIEL

- Café d'accueil
- La salle de réunion à la lumière du jour est équipée d'un vidéoprojecteur avec écran, un paperboard et de l'eau filtrée.
- 2 pauses
- 1 déjeuner (3 plats, eaux et café compris)\*
- 1 diner (3 plats, eaux et café compris)\*
- 1 nuit en chambre single
- 1 petit déjeuner
- Possibilité d'activité



## Forfait JOURNÉE

- Café d'accueil
- La salle de réunion à la lumière du jour est équipée d'un vidéoprojecteur avec écran, un paperboard et de l'eau filtrée.
- 2 pauses
- 1 déjeuner (3 plats, eaux et café compris)\*
- Possibilité d'activité

## Forfait RÉSIDENTIEL PREMIUM

- Café d'accueil
- La salle de réunion à la lumière du jour est équipée d'un vidéoprojecteur avec écran, un paperboard et de l'eau filtrée.
- 2 pauses
- 1 déjeuner (3 plats, eaux et café compris)\*
- 1 diner (apéritif, 3 plats, fromage, eaux et café compris)\*
- 1 nuit en chambre single
- 1 petit déjeuner
- Possibilité d'activité



\* avec restaurant partenaire à proximité de l'hôtel et dans Intra-Muros  
Tous nos forfaits peuvent être adaptés en fonction de vos attentes et de vos besoins. Contactez-nous !

# Nos différentes **PAUSES SÉMINAIRE :**

## La pause **CAFÉ**



- Café
- Thé en vrac
- Jus d'orange ou jus de pomme non filtré

## La pause **SUCRÉE**



- Café
- Thé en vrac
- Jus d'orange ou jus de pomme non filtré

Au choix :

- Far breton
- Fondant au chocolat
- Gâteau breton sans gluten
- Crêpes
- Viennoiseries
- Ect

## La pause **APÉRITIF**



- Kir breton
- 3 canapés salés froids

# Une destination **RESPONSABLE :**

## **NOS ACTIONS :**

Engagé dans le développement durable, notre hôtel ecolabellisé depuis 2012 avec le label écologique européen «Afnor Certification», nous mettons tout en œuvre pour vous garantir un séjour éco-responsable de qualité.

Notre numéro de certification : N°82310.

## **Énergie**

- Mise en place de températures de consigne en chambres à 21°C
- Éclairage LED à 97,67%
- Installation de détecteurs de présence avec minuterie dans les couloirs.

## **Produits et recyclage**

- Mise en place d'une fontaine à eau.
- Mise à disposition de bouteilles d'eau en verre sous consignes.
- Recyclage des capsules Nespresso.
- Filtre à thé compostable.
- Composte récupéré par l'entreprise «La Petite Boucle» en vélo et redistribuer aux agriculteurs locaux.
- Réutilisation du papier.

## **Alimentation**

- Utilisation de thés bio en vrac.
- Dabs les chambre : Dosettes de café bio et équitable, buchettes de sucre bio.
- Coupelles pour tartinables comestibles.
- Produits maison réalisés par notre responsable petit-déjeuner (gâteaux, cake, cidre chaud,..).
- Nombreuses références issus de l'agriculture biologique et produits locaux : Yaourts Malo, Miel de Cancale, Confitures et caramels artisanaux de Saint Coulomb, Pâte à tartiner aux Gavottes de Dinan, crêpes et fondant au chocolat de sarrasin de Pleudihen sur Rance, fruits de «Mon Potager Gourmand» de Saint-Malo.



Découvrez tous nos engagements environnementaux

MERCURE

HOTELS

BALMORAL

**Mercure Saint-Malo Balmoral \*\*\*\***

24 rue Théodore Monod, 35400 Saint-Malo

+33 2 99 56 16 73 - HA1B8@accor.com

[www.balmoral-saintmalo.fr](http://www.balmoral-saintmalo.fr)